

VESTA HAUS



MIT CHARM UND CHARAKTER INMITTEN DER BERGE

Eingebettet von Bergen und einem fantastischen Blick auf die Gletscher bieten wir Ihnen dieses Schmuckstück im heimeligen familiären Dorf Saas Fee an.





 3906 Saas-Fee



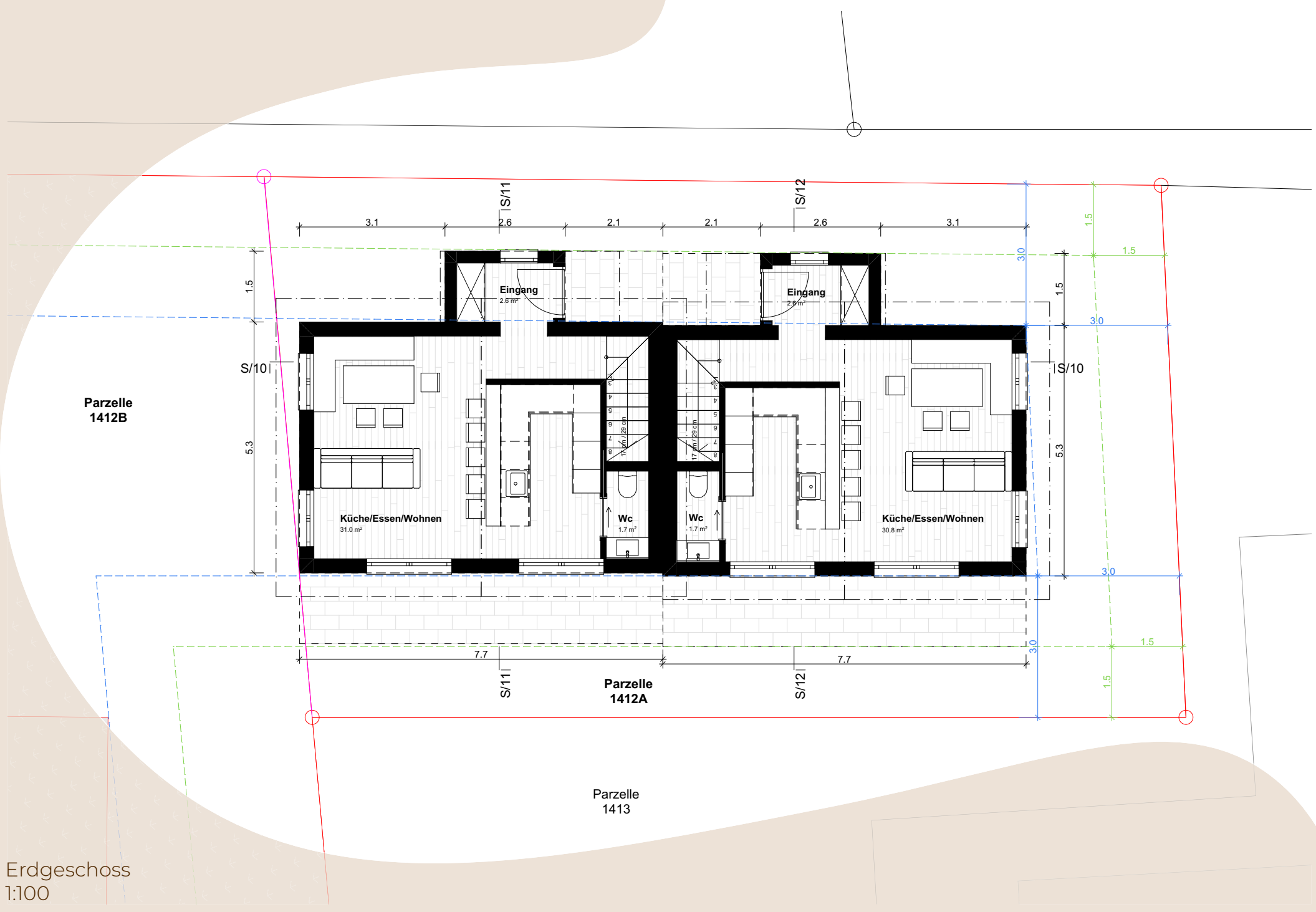
Ein Traumhaus auf 2 oder 3 Stöcken, da staunen selbst die Murmeltiere.

- Top Zone mit herrlicher Aussicht
- Ruhe und Natur vor der Haustüre
- Wärmepumpe ausgestattet
- 2.5 oder 3.5 Zimmer
- von 63m² bis 87m² Nettowohnfläche
- Fotovoltaik auf Wunsch möglich
- Kaminofen
- Personalisierbar auf Wunsch
- Finanzierung

Kleines zweigeschossiges Chalet
Großes dreistöckiges Chalet

2.5 Zimmer
3.5 Zimmer

Preise ab CHF 590'000.-
Preise ab CHF 875'000.-



Parzelle
1412B

Küche/Essen/Wohnen
31.0 m²

Eingang
2.6 m²

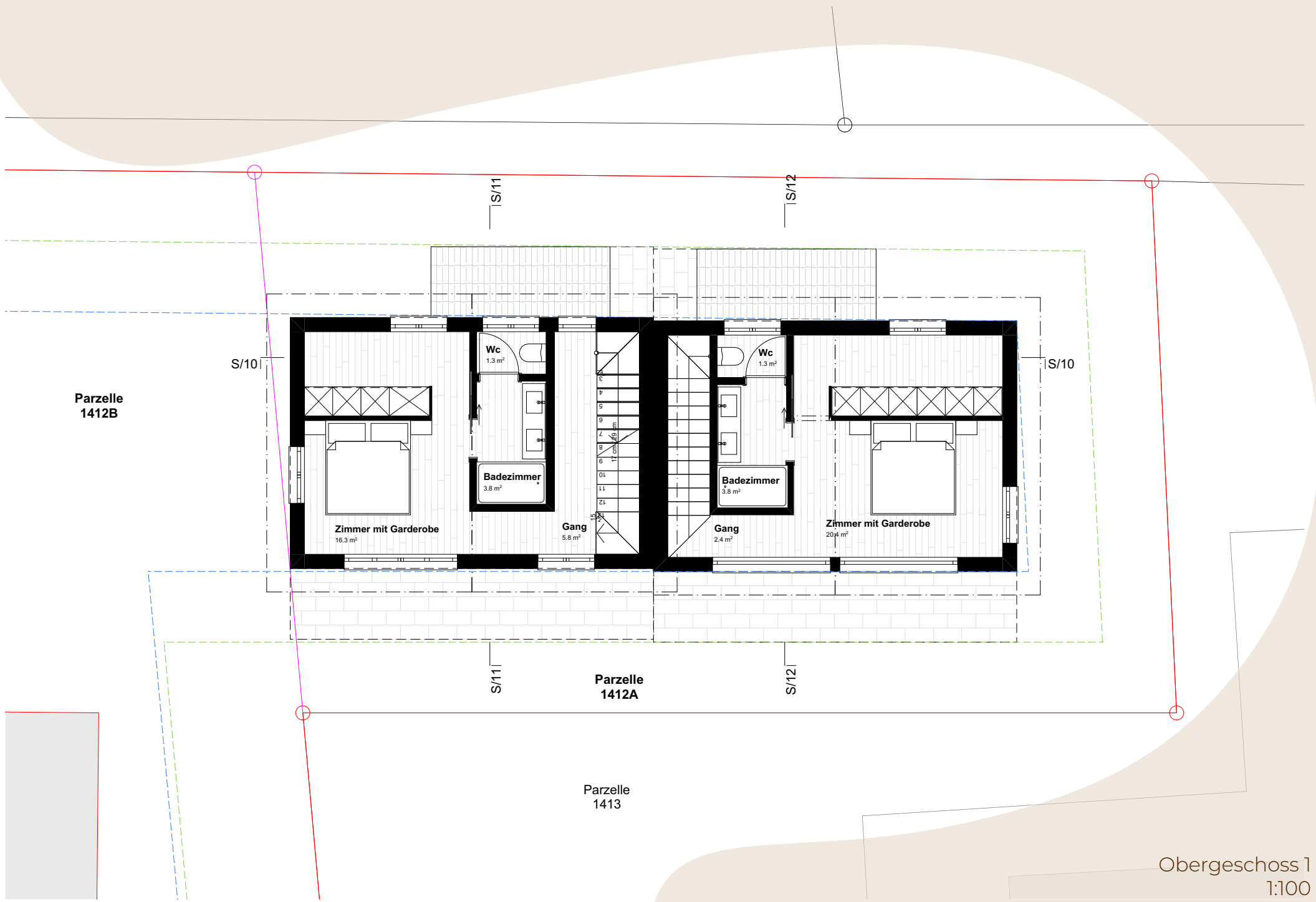
Parzelle
1412A

Wc
1.7 m²

Eingang
2.6 m²

Küche/Essen/Wohnen
30.8 m²

Erdgeschoss
1:100

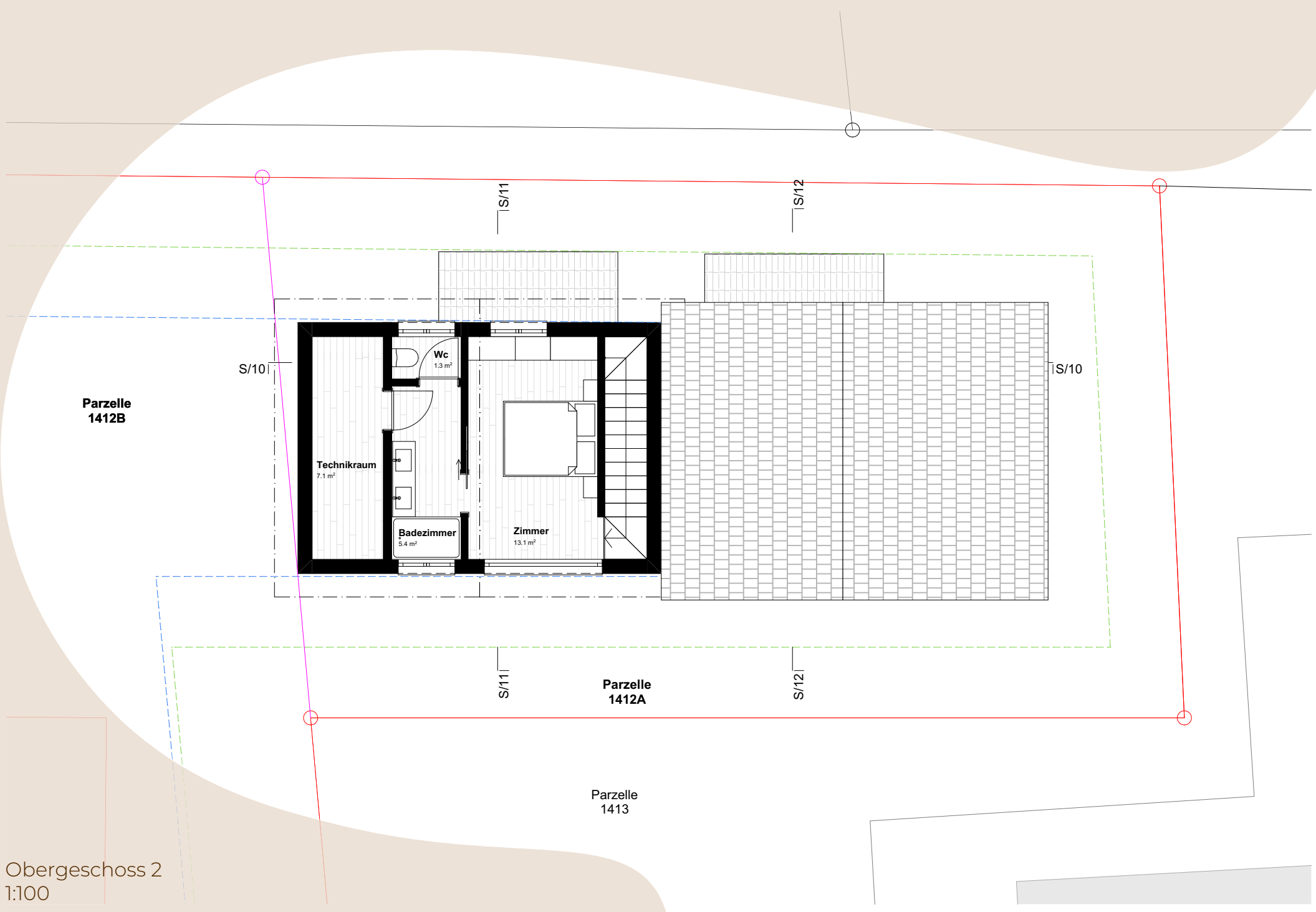


Parzelle
1412B

Parzelle
1412A

Parzelle
1413

Obergeschoss 1
1:100



Parzelle
1412B

Technikraum
7.1 m²

Badezimmer
5.4 m²

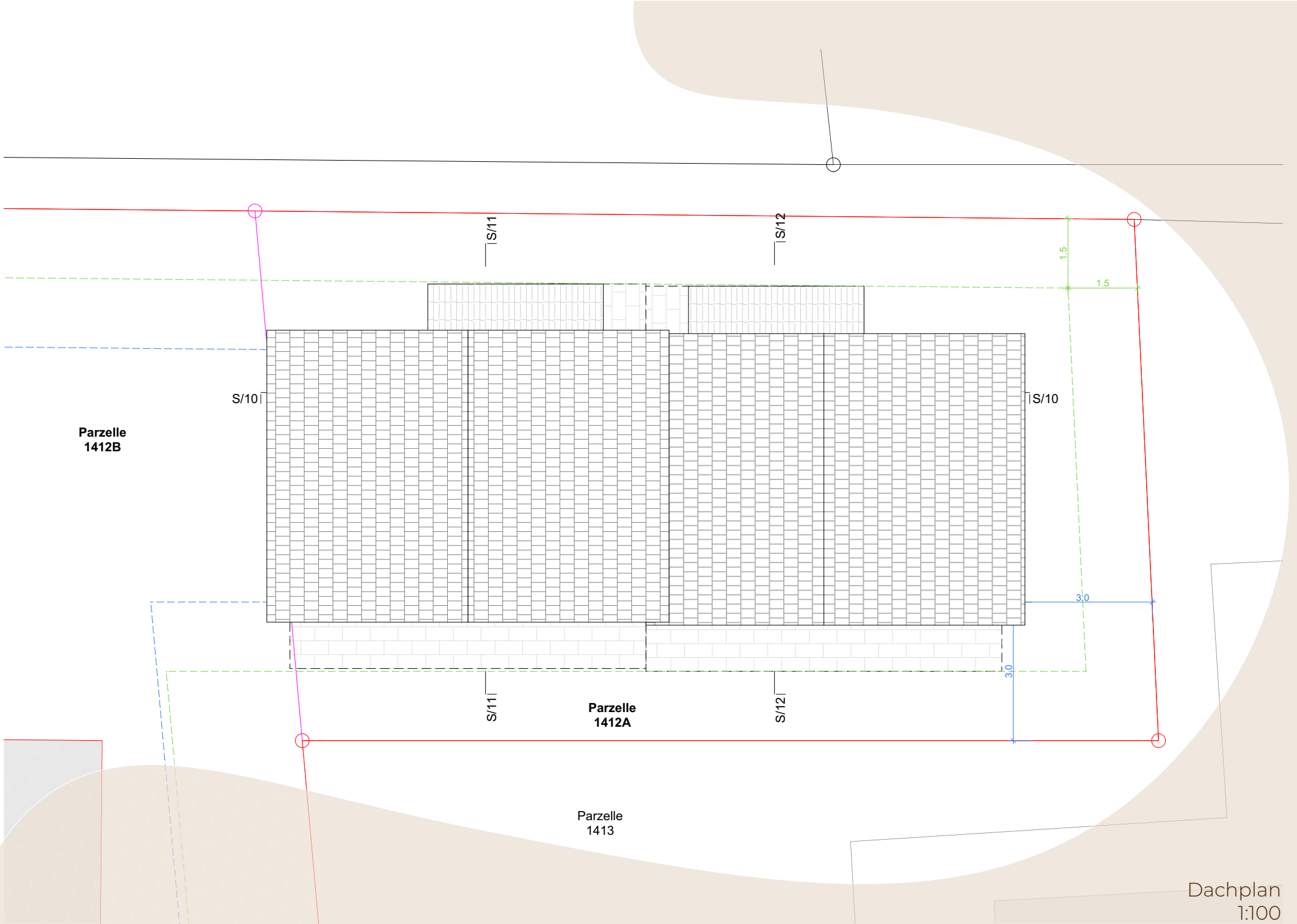
Wc
1.3 m²

Zimmer
13.1 m²

Parzelle
1412A

Parzelle
1413

Obergeschoss 2
1:100



Dachplan
1:100

Mit uns werden
Wohnträume wahr.

Kantonsstrasse 41C
3930 Visp

+41 27 525 78 83

+41 91 225 53 41

info@vesta-haus.ch

www.vesta-haus.ch



VESTA HAUS